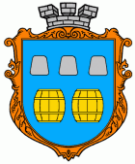


# ІНВЕСТИЦІЙНИЙ ПАСПОРТ



**СОЛОТВИНСЬКА ГРОМАДА**  
**Івано-Франківська область**  
**Україна, 2023**





СОЛОТВИНСЬКОЇ ГРОМАДИ,  
Івано-Франківська область,  
Україна, 2023

# ЗМІСТ

## **Загальна інформація**

### **Фактори інвестиційної привабливості**

Характеристика клімату

Інфраструктура

Трудові ресурси

Земельні ресурси громади

Освіта

Культура

Охорона здоров'я

Економіка громади

Офісні та виробничі приміщення

Агропромисловий розвиток

Туризм

Співпраця громади

Інвестиційні пропозиції





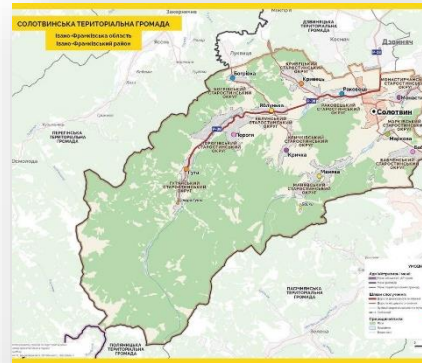
СОЛОТВИНСЬКОЇ ГРОМАДИ,  
Івано-Франківська область,  
Україна, 2023

## ЗАГАЛЬНА ІНФОРМАЦІЯ

**Селище Солотвин** – адміністративний центр Солотвинської територіальної громади, що розташований на березі річки Бистриця Солотвинська в передгір'ї Горганів.

До складу Солотвинської територіальної громади входять 14 гірських населених пунктів:

- |                  |                    |
|------------------|--------------------|
| 1. смт. Солотвин | 8. с. Маркова      |
| 2. с. Бабче      | 9. с. Монастирчани |
| 3. с. Богрівка   | 10. с. Пороги      |
| 4. с. Гута       | 11. с. Раковець    |
| 5. с. Кривець    | 12. с. Яблунка     |
| 6. с. Кричка     | 13. с. Бойки       |
| 7. с. Манява     | 14. с. Стара Гута  |



Згідно адміністративно-територіального поділу Солотвинська селищна рада входить до Івано-Франківського району Івано-Франківської області. Солотвинська селищна рада межує з Богородчанською, Дзвиняцькою та Надвірнянською громадами.

- **Дата утворення** : 01 січня 2021 року.
- **Чисельність населення**: 26 996 осіб.
- **Площа громади**: 377, 6 м<sup>2</sup>.
- **Природні ресурси**: природний газ, будівельні матеріали (гравій, камінь), гідромінеральні, лісові і рекреаційні ресурси.



СОЛОТВИНСЬКОЇ ГРОМАДИ,  
Івано-Франківська область,  
Україна, 2023

## ФАКТОРИ ІНВЕСТИЦІЙНОЇ ПРИВАБЛИВОСТІ



ІНВЕСТИЦІЙНІ  
ОБ'ЄКТИ



ПРИРОДНІ  
РЕСУРСИ



ГЕОЛОКАЦІЯ



ІНФРАСТРУКТУРА  
ДЛЯ БІЗНЕСУ



КУЛЬТУРНА  
СПАДЩИНА



ЛЮДСЬКИЙ  
КАПІТАЛ ТА  
СОЦІАЛЬНА  
ІНФРАСТРУКТУРА



ЛОКАЛЬНИЙ  
БІЗНЕС



ІНСТРУМЕНТИ  
СПРИЯННЯ  
БІЗНЕСУ



СТРАТЕГІЧНІ  
ДОКУМЕНТИ



ІМІДЖ  
ГРОМАДИ



СОЛОТВИНСЬКОЇ ГРОМАДИ,  
Івано-Франківська область,  
Україна, 2023

## ГЕОЛОКАЦІЯ





СОЛОТВИНСЬКОЇ ГРОМАДИ,  
Івано-Франківська область,  
Україна, 2023

## ВІДСТАНЬ

Відстань та розташування між населеними пунктами Солотвинської територіальної громади:

- 22 км до найближчої залізничної станції в м. Надвірна
- 40 км до м. Івано-Франківськ
- 145 км до м. Львів
- 257 км до українсько-польського кордону

№	Назва населеного пункту	Відстань до центру громади (км доріг)
1.	с. Гута	20
2.	с. Пороги	16
3.	с. Богрівка	13
4.	с. Кричка	13
5.	с. Яблунька	11
6.	с. Кривець	8
7.	с. Раковець	4
8.	с. Манява	9
9.	с. Маркова	3
10.	с. Бабче	7
11.	с. Монастирчани	3



СОЛОТВИНСЬКОЇ ГРОМАДИ,  
Івано-Франківська область,  
Україна, 2023

## **ХАРАКТЕРИСТИКА КЛІМАТУ**





СОЛОТВИНСЬКОЇ ГРОМАДИ,  
Івано-Франківська область,  
Україна, 2023

## ХАРАКТЕРИСТИКА КЛІМАТУ

**Клімат громади** — помірно-континентальний, вологий з прохолодним літом та м'якою зимою. Середня температура липня у рівнинній частині +18°C, у гірській — від +12 до +16 °C, середньо січнева відповідно -4 ... -6 °C.

У фізико-географічному плані територія Солотвинської громади неоднорідна і поділяється на три ландшафтні зони: рівнинна, передгірська та гірська. Її найвища точка — гора Велика Сивуля, що має висоту 1 836 м.

**Головними водними артеріями громади є:** р. Бистриця Солотвинська, та р. Манявка.

Бистриця Солотвинська бере початок з джерел при підніжжі гір Малої Сивулі і Бистрика, неподалік від урвища Пекло, в найвищій частині Ґорґан, на висоті 1 390 м. Довжина річки складає 84 км. На річці та її притоках розташовані чисельні пороги та водоспади: Малий Кузьминець, Раковецький, Манявський, Під Комином, Під Комином верхній, інші.

Річка Манявка – права притока Бистриці Солотвинської. Бере початок на південно-східних схилах хребта Чортка (1 259 м) в урочищі Комарники. Тече переважно на північний схід понад горою Кічера (911, 8 м), через села [Маняву](#), [Маркову](#) та [Монастирчани](#).

**Найпоширеніші типи ґрунтів:** дерново-підзолисті, буроземи опідзолені щебенюваті.





СОЛОТВИНСЬКОЇ ГРОМАДИ,  
Івано-Франківська область,  
Україна, 2023

# ІНФРАСТРУКТУРА





СОЛОТВИНСЬКОЇ ГРОМАДИ,  
Івано-Франківська область,  
Україна, 2023

## ІНФРАСТРУКТУРА

**Адміністративний центр громади** - Солотвин розташований на відстані 40 км. до обласного центру м. Івано-Франківськ. Найближче місто - Надвірна, що знаходиться за 22 км від селища. Через територію Солотвинської громади проходить **автошлях державного значення** – «Р-38 Богородчани-Гута», що веде до державної «Резиденції Синьогора».



**Загальна протяжність доріг державного значення** по населених пунктах громади становить 19,3 км. Через ряд населених пунктів громади проходять дороги загального користування обласного та районного значення.

**Дорога обласного значення** - «О090103 Росільна-Надвірна» проходить через населені пункти: Раковець, Солотвин, Маркова, Бабче. Загальною протяжністю 14 км.



**Дороги районного значення** (загальною протяжністю 25 км):  
С090107 Кричка-Росільна, С090106 Маркова-Манява ,  
С090105 Іваниківка-Монастирчани, С090125 Гута-  
Стара,Гута

**Населені пункти** громади забезпечені автобусним сполученням та багаторазовим автобусним сполученням з обласним центром, окремими районними центрами.

**Громада оснащена інфраструктурою цивільного захисту.**

Територію Солотвинської громади обслуговує **2 державні пожежно-рятувальні пости та 2 місцеві пожежні команди** (в с. Яблунька та в с. Маркова), які забезпечують пожежну безпеку громади, вчасно реагують на пожежі та надзвичайні ситуації.



СОЛОТВИНСЬКОЇ ГРОМАДИ,  
Івано-Франківська область,  
Україна, 2023

# ЛЮДСЬКИЙ КАПІТАЛ

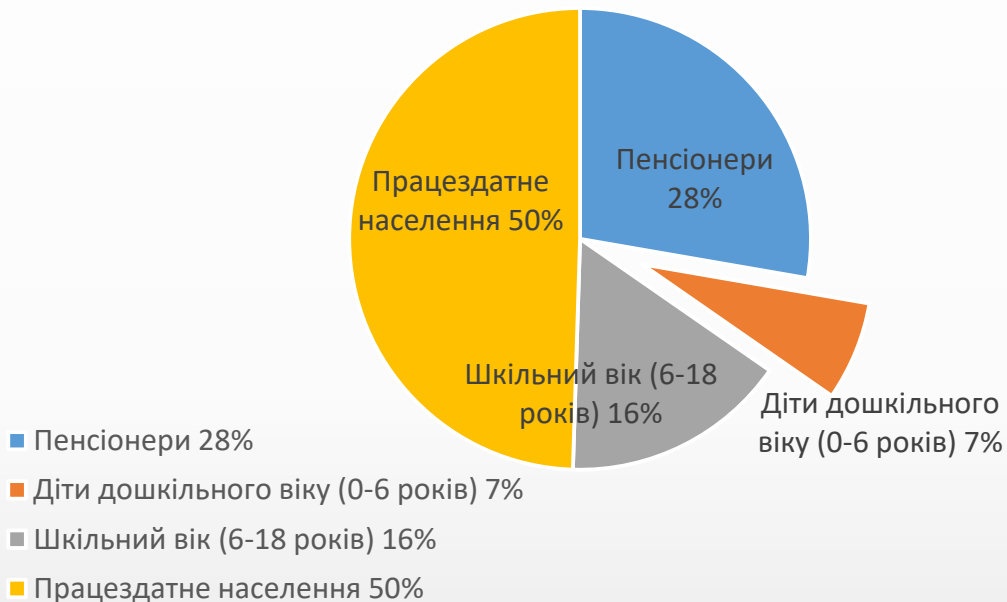




СОЛОТВИНСЬКОЇ ГРОМАДИ,  
Івано-Франківська область,  
Україна, 2023

## ТРУДОВІ РЕСУРСИ

### СТРУКТУРА НАСЕЛЕННЯ ГРОМАДИ



**Загальна чисельність працездатного населення** (у віці 16-65 років) – 13 553 осіб.

**Середня заробітна плата мешканців громади на місяць** – 7 120 грн.

**Щільність населення** – 71 особа на 1 кв. км.

**Коефіцієнт працездатності населення становить** - 27,2%.



СОЛОТВИНСЬКОЇ ГРОМАДИ,  
Івано-Франківська область,  
Україна, 2023

## ЗЕМЕЛЬНІ РЕСУРСИ





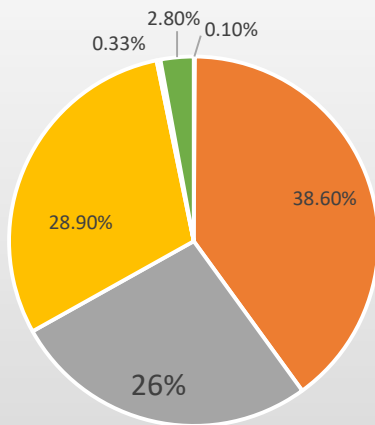
СОЛОТВИНСЬКОЇ ГРОМАДИ,  
Івано-Франківська область,  
Україна, 2023

## ЗЕМЕЛЬНІ РЕСУРСИ ГРОМАДИ

Основними напрямками розвитку сільського господарства є вирощування зернових та зернобобових культур, технічних культур (цукрових буряків, ріпаку, гречки, соняшнику), картоплі, овочів.

№ п/п	Структура земель	Площа, га	Відсотків до загальної площі, %
	Всього земель:	37 693, 0	
	В тому числі		
1.	Землі сільськогосподарського призначення	9 807, 2	26%
2.	Землі житлової та громадської забудови	1 059, 3	2, 8%
3.	Землі оздоровчого призначення	-	-
4.	Землі рекреаційного призначення	10 898, 0918	28, 9%
5.	Землі історико-культурного призначення	-	-
6.	Землі лісгосподарського призначення, в т.ч.	14 416, 5139	38, 2%
	Землі природно-заповідного та іншого природоохоронного призначення	11 968, 9029	31, 71%
7.	Землі водного фонду	39, 2720	0, 10%
8.	Землі промисловості, транспорту, зв'язку, енергетики, оборони та іншого призначення	126, 5	0, 33%

Структура земельних ресурсів  
Солотвинської громади



- Землі водного фонду 0,10%
- Землі лісгосподарського призначення 38,60%
- Землі с/г призначення 26%
- Землі рекреаційного призначення 28,90%
- Землі промисловості, транспорту, зв'язку, енергетики, оборони та іншого призначення 0,33%
- Землі житлової та громадської забудови 2,80%



СОЛОТВИНСЬКОЇ ГРОМАДИ,  
Івано-Франківська область,  
Україна, 2023

# СОЦІАЛЬНА ІНФРАСТРУКТУРА





СОЛОТВИНСЬКОЇ ГРОМАДИ,  
Івано-Франківська область,  
Україна, 2023

## ОСВІТА



На території Солотвинської громади освітній процес доступний у кожному населеному пункті.

Освітня мережа Солотвинської громади складається з:

12 загальноосвітніх навчальних закладів, з них:

7 ліцеїв та 5 гімназій.

1 центр позашкільної освіти

1 дитяча юнацько-спортивна школа

1 інклюзивно-ресурсний центр

Наявний автобусний парк - 3 автобуси.

*\*на фото школа Раковецької гімназії*



Для дітей дошкільного віку організовано роботу 4 закладів дошкільної освіти (Солотвинський ЗДО №1 «Дзвіночок», Солотвинський ЗДО №2 «Струмочок», Яблунський ЗДО «Едельвейс», Порогівський ЗДО «Джерельце»),

Сприяють розвитку юних талантів дитяча музична школа, місцева арт студія та гуртки на базі центру позашкільної освіти. Щороку проводяться олімпіади, ярмарки, та молодіжні конкурси.

*\*на фото Порогівський садочок «Джерельце»*

### **Спортивна інфраструктура громади:**

стадіонів – 5

Спортивних майданчиків із штучним покриттям – 4 (с. Бабче, с. Маркова, с. Богрівка, смт. Солотвин).

В смт. Солотвин функціонує дитячо-юнацька спортивна школа

Організовано регулярне безоплатне перевезення учнів до місць навчання і додому шкільними автобусами. Наявний автобусний парк – 4 автобуси.



СОЛОТВИНСЬКОЇ ГРОМАДИ,  
Івано-Франківська область,  
Україна, 2023

## ОХОРОНА ЗДОРОВ'Я



Медичні послуги в громаді надає комунальне некомерційне підприємство КНП «Солотвинська лікарня». Потужність лікарні – 95 стаціонарних ліжкомісць.

**У складі підприємства функціонують 6 відділень:**  
терапевтичне,  
хірургічне,  
пологове,  
дитяче,  
паліативне,  
поліклінічне.



Також у складі КНП «Солотвинська лікарня» функціонує відділення первинної медичної допомоги, яке має у своїй структурі 3 амбулаторії загальної практики сімейної медицини: в смт. Солотвин, с. Маркова, в с. Монастирчани;



**Фельдшерські пункти знаходяться** в с. Бабче,  
в с. Раковець, в с. Кривець, та с. Кричка;  
пункти здоров'я: в с. Гута, в с. Стара Гута,  
в с. Богрівка.

КНП «Солотвинська лікарня» оснащена сучасним медичним обладнанням, що відповідає викликам сучасності та покращує якість надання медичних послуг в громаді.

**Відділення паліативної допомоги КНП** Солотвинської лікарні обладнане сучасним ліфтом, з метою створення умов доступності та покращення якості надання спеціалізованої паліативної допомоги для паліативних хворих



СОЛОТВИНСЬКОЇ ГРОМАДИ,  
Івано-Франківська область,  
Україна, 2023

## НАДАННЯ ГОТЕЛЬНИХ ПОСЛУГ



### **Пансіонат «Синьогора»**

Адреса: с. Гута, Богородчанський район, Івано-Франківська область,  
тел.: (0342) 55-81-31,  
факс: (0347) 13-36-46

### **Готельно-відпочинковий комплекс «Лелека»**

Адреса: с. Монастирчани, вулиця Белеївка, 26,  
Солотвинська територіальна громада, Івано-Франківський район, Івано-Франківська область.  
+380 (68) 749-12-59



### **Готельно-відпочинковий комплекс «Бистриця»**

Адреса: с. Раковець, Солотвинська територіальна громада, Івано-Франківський район, Івано-Франківська область.  
+380 (067) 592-53-99  
bustuza@meta.ua

### **Апарт-готель «Vas Vom»**

Адреса: с. Манява, вул. Незалежності, 48, Солотвинська територіальна громада, Івано-Франківський район, Івано-Франківська область.  
+38 (073) -98-00-080





СОЛОТВИНСЬКОЇ ГРОМАДИ,  
Івано-Франківська область,  
Україна, 2023

# КУЛЬТУРНА СПАДЩИНА ТА ТУРИЗМ





СОЛОТВИНСЬКОЇ ГРОМАДИ,  
Івано-Франківська область,  
Україна, 2023

## КУЛЬТУРА



**Культура та історія є підґрунтям**, що забезпечує багатство та глибину національному досвіду кожної громади. Культура так само важлива, як сильна економіка чи соціальна справедливість.

Значна частина інфраструктури в громаді, призначена для надання послуг у сфері культури.

**У комунальній власності громади знаходиться:**

13 закладів культури, з них один базовий Будинок культури, 3 Будинки культури та 9 сільських клубів;

центральна публічна бібліотека, дитяча бібліотека та 12 бібліотечних філій;

дитяча музична школа;

краєзнавчий музей імені Олександра Феданка;



Жителі громади мають можливість брати участь та відвідувати цікаві культурні та колоритні заходи: фестивалі, мистецькі виставки, передвеликодні та передріздвяні майстер-класи, благодійні акції.



**У громаді активно відроджують стародавні традиції:** проводяться Великодні гаївки, організовують колоритні святкування Різдва та Маланки, проводяться інтерактиви із зимовими піснями та обрядами.

З метою активізації мешканців громади проводяться **фестивалі, культурно-мистецькі та розважальні заходи.**

До прикладу у 2021 році в с. Кричка відбувся фестиваль борщу, де кухарі з 12 сіл за власними рецептами готували українську національну страву і пригощали нею гостей фестивалю.

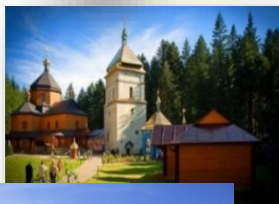


На території Солотвинської територіальної громади вирує культурне життя! Із плином часу насиченість культурного та соціального життя лише зростатиме. Мешканці громади дбають про свій духовний та культурний розвиток.



СОЛОТВИНСЬКОЇ ГРОМАДИ,  
Івано-Франківська область,  
Україна, 2023

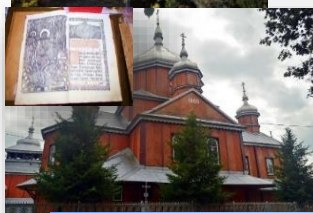
## ПАМ'ЯТКИ АРХІТЕКТУРИ



- Неподаляк водоспаду є Манявський Скит, по-іншому **Хресто-Воздвиженський чоловічий монастир**, названий в історії Українським Афоном, твердиня православ'я, що заснований у XVII ст. монахом Йовом Княгинцем. Архітектурний монастирський комплекс будівель – це ансамбль цегляних, кам'яних і дерев'яних споруд, обведених високим муром з вежами й бійницями. Довколо монастир омивається гірськими водами. Монастир підпорядковується Українській Православній Церкві Київського Патріархату.



- На Прикарпатті шанують духовні святині. В кожному селі громади є своя унікальна святиня, що складає собою духовний осередок розвитку кожного села громади. Відомою святинею громади є **монастир Святого Серафима Саровського в с. Кривчець**



- Відомою пам'яткою архітектури місцевого значення є **церква Різдва Пресвятої Богородиці УГКЦ** в смт. Солотвин, що була освячена ще в 1903 році. Церква збудована за проектом українського архітектора Василя Нагірного, відомого сакральними спорудами. Поруч з церквою збереглася дзвіниця. Історичний дух витає і в с. Бабче, де до сьогоднішніх днів збереглась **церква Святого Архистратига Михаїла**, що є пам'яткою архітектури місцевого значення. Церква побудована у 1805 році. Саме в цій церкві зберігається Євангеліє 1743 року з часів Незалежності України церква святого Архистратига Михаїла належить до УПЦ Київського патріархату.



- **Церква Св. Параскеви П'ятниці в Кричці** існувала вже 1680 року і згадана в Катедратику Львівської єпархії за цей рік. Церква в селі вже була у 1783 році. Збережена дерев'яна церква походить з 1820 року. За переказами, церква і дзвіниця первісно були в Манявському Скиті, згодом монастир продав їх Солотвинській парафії, а потім споруди перевезли до Крички.



- Ще однією історичною пам'яткою в громаді є **доти (довготермінові оборонні точки) часів Першої світової війни**, що в селі Богрівка. Вони мають цінну історичну спадщину, яка приваблює зацікавлених туристів. Лінія ДОТів у Богрівці мала захищати від російської армії дорогу, що проходить через село. Всього в селі Богрівка знаходиться 9ДОТів, з них 8 – однорівневий, а один – рідкісний трирівневий, тобто має три "поверхи" бійниць. Суттєвим плюсом є те, що ДОТи досить добре збереглися. Богрівські доти є свідками історії нашого краю, частинкою її спадщини, яку зможуть зрозуміти і побачити люди.



- В селищі Солотвин знаходиться **найвища в Україні статуя Ісуса Христа**. За результатами обмірів статуя внесена до Національного Реєстру Рекордів України у категорії «Мистецтво» та встановила рекорд України у даній номінації (висота скульптури 5,5 метра). Статуя знаходиться в обіймах Солотвинських дубів – ботанічної пам'ятки природи місцевого значення в Україні. Статус надано згідно з розпорядженням облдержадміністрації від 15.07.1996 року № 451 з метою збереження групи (12 екземплярів) вікових дубів. Найбільші з них мають в обхваті 6,8 і 7 м. та вік понад 350 років.



**СОЛОТВИНСЬКОЇ ГРОМАДИ,  
Івано-Франківська область,  
Україна, 2023**

## **ЗЕЛЕНИЙ ТУРИЗМ**

В громаді все більшої популярності набуває розвиток зеленого туризму. Це повернення до першоджерел. Краса сільських пейзажів, близькість річок, лісів, відсутність стресів та метушні, здорове харчування добре впливають на людину, зміцнюють її і духовно, і фізично.

**Найбільш популярними «зеленими» садибами в громаді є:**

• **Садиба «У Василя»**

Адреса: с. Гута, урочище «Чорне», Солотвинська територіальна громада, Івано-Франківська область.

Послуги: походи в гори, збирання грибів та ягід, риболовля, екскурсії регіоном.

• **Садиба «Синьогірська»**

Адреса: с. Гута, вул. Синьогірська, Солотвинська територіальна громада, Івано-Франківська область.

Послуги: походи в гори, збирання грибів та ягід, катання на конях, у бричці чи в саях, риболовля. На території садиби є джерело мінеральної води типу "Нафтуса".

• **Садиба «Карпатський затишок»**

Адреса: с. Гута, вул. Синьогірська, Солотвинська територіальна громада, Івано-Франківська область.

• **Садиба «Полицька»**

Адреса: с. Гута, вул. Полицька, буд. 2, Солотвинська територіальна громада, Івано-Франківська область.

Послуги: походи в гори, збирання грибів та ягід, катання на конях, у бричці чи в саях, риболовля.

• **Садиба «Медова насолода»**

Адреса: с. Гута, вул. Полицька, буд. 1, Солотвинська територіальна громада, Івано-Франківська область.

Послуги: Апітерапія (сон на вуликах), сауна на дровах, у господарів можна придбати мед.

• **Петрова садиба**

Адреса: с. Гута, вул. Полицька, буд. 7а, Солотвинська територіальна громада, Івано-Франківська область.

Послуги: Походи в гори, збирання грибів та ягід, неподалік від садиби є джерело мінеральної води типу "Нафтуса".

• **Садиба «Хвоя»**

Адреса: с. Гута, вул. Синьогірська 11а, Солотвинська територіальна громада, Івано-Франківська область.



СОЛОТВИНСЬКОЇ ГРОМАДИ,  
Івано-Франківська область,  
Україна, 2023

# ЛОКАЛЬНИЙ БІЗНЕС ТА ЕКОНОМІКА ГРОМАДИ





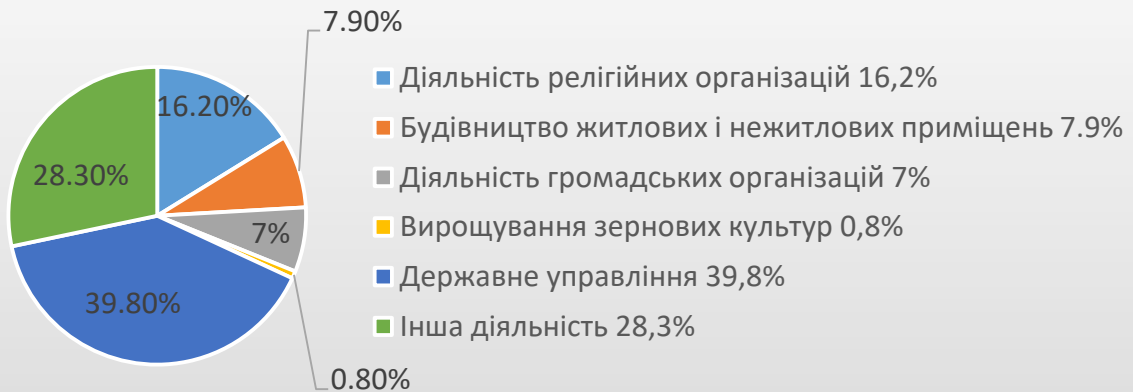
СОЛОТВИНСЬКОЇ ГРОМАДИ,  
Івано-Франківська область,  
Україна, 2023

## ЕКОНОМІКА ГРОМАДИ

### ЕКОНОМІЧНА ДІЯЛЬНІСТЬ ФІЗИЧНИХ ОСІБ



### ЕКОНОМІЧНА ДІЯЛЬНІСТЬ ЮРИДИЧНИХ ОСІБ





СОЛОТВИНСЬКОЇ ГРОМАДИ,  
Івано-Франківська область,  
Україна, 2023

## ОСНОВНІ ПІДПРИЄМСТВА ГРОМАДИ З ВИРОЩУВАННЯ ТА ПЕРЕРОБКИ СГ ПРОДУКЦІЇ

### ТзОВ «ВЕРХОВИНА-БВ»

Основний вид діяльності - вирощування зернових культур (крім рису), бобових культур і насіння олійних культур. Основний вид діяльності - вирощування зернових культур (крім рису), бобових культур і насіння олійних культур, вирощування овочів і баштанних культур, коренеплодів і бульбоплодів, вирощування тютюну, вирощування прядивних культур.

### ТзОВ «ПОЛЕ-ІФ»

Основний вид діяльності - Вирощування зернових культур (крім рису), бобових культур і насіння олійних культур, вирощування овочів і баштанних культур, коренеплодів і бульбоплодів, вирощування тютюну, вирощування прядивних культур.



### ПП «Компроміс»

Основні види діяльності: заготівля та переробка сільськогосподарської продукції для населення ( в рік заготовляють 40-50 тонн м'яса та 70 тонн молока); вирощування лікарських рослин (календула, гірчиця, кропива, та інші). До 2014 року вирощували гречку, озимі, зернові, соняшник, сою на площі 10-15 гектарів. Наявна матеріально-технічна база: складське приміщення площею 400 м<sup>2</sup>, техніка, сільськогосподарські машини.

### ФОП - Балагутрак Олександр Михайлович

Основний вид діяльності - виробництво хліба та хлібобулочних виробів; виробництво борошняних кондитерських виробів, тортів і тістечок нетривалого зберігання. Пекарня розрахована на цілодобовий режим роботи. Потужність дозволяє виготовляти біля 800 кг. хлібобулочних виробів і переробляти борошно в кількості 550 кг в добу. До складу пекарні входять цех виробництва, приміщення готової продукції, складу борошна, приміщення видачі борошна, вбиральня.



СОЛОТВИНСЬКОЇ ГРОМАДИ,  
Івано-Франківська область,  
Україна, 2023

## ВИРОБНИКИ ГРОМАДИ



ТОВ «Вікно гут» - підприємство, що займається виробництвом металопластикових конструкцій під індивідуальні замовлення. Здебільшого клієнтами підприємства є пересічне населення.



**Богровецький Василь Михайлович** – відомий майстер виноградарства в громаді. З 2000 року займається вирощуванням винограду та виноробством. У його господарстві близько 200 сортів винограду та понад 20 різновидів авторського вина.



**Олександра Неголюк** – місцева фермерка, яка займається садівництвом, ягідництвом та овочівництвом. У господарстві фермерки 1,5 га. саду (яблуні, груші, сливи, вишні, черешні), а це близько 1 200 дерев. Крім того висаджено: 0,2 га малини, 1,5 тис. кущів смородини і 350 кущів лохини, 0,2 га полуниці. Кожного сезону фермерка висаджує близько 0,5 га огірків.



СОЛОТВИНСЬКОЇ ГРОМАДИ,  
Івано-Франківська область,  
Україна, 2023

## АГРОПРОМИСЛОВИЙ РОЗВИТОК

У структурі сільськогосподарської галузі переважає **рослинництво**.  
Тваринництво представлене веденням особистого фермерського господарства з **виращування корів, свиней, птиці та розведення бджіл**.

На утриманні знаходяться 2 354 голів корів та 2 255 свиней.  
У громаді утримується 1 200 бджолосімей, які виробляють в середньому 48 тонн меду на рік.



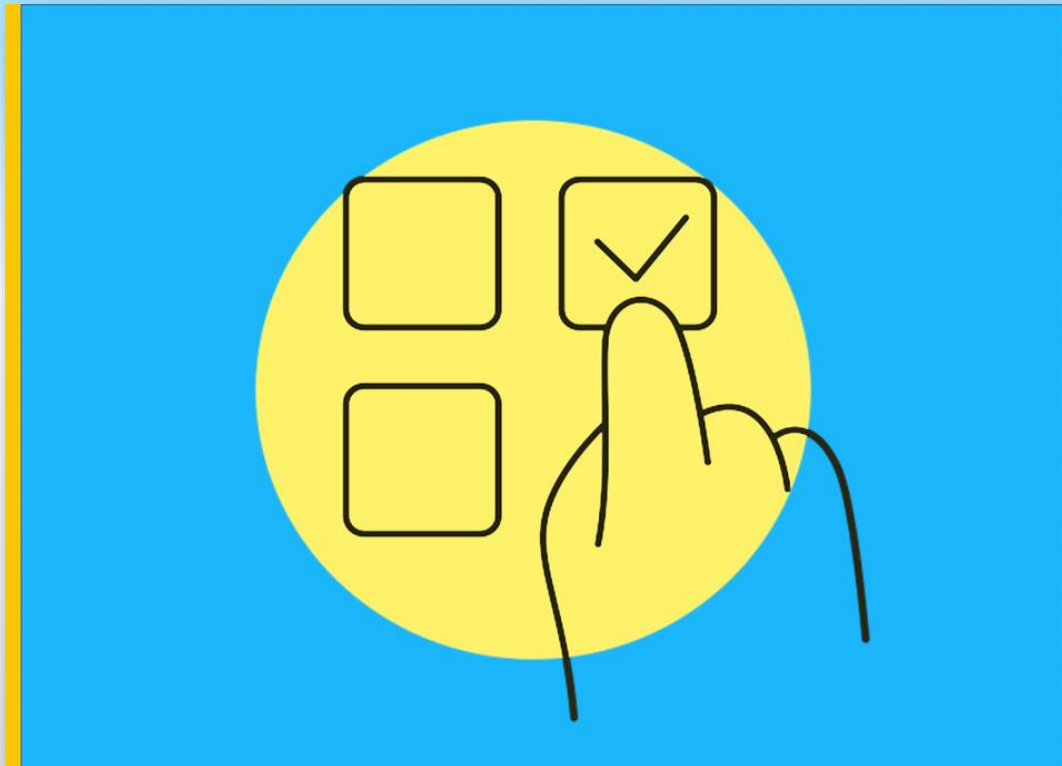
**В обробітку перебуває 603, 22 га. землі.**

Основа рослинництва – зернові культури. Вирощуються також зернові та зернобобові культури, технічні культури (цукровий буряк, ріпак, гречка, соняшник), картопля, овочі.



СОЛОТВИНСЬКОЇ ГРОМАДИ,  
Івано-Франківська область,  
Україна, 2023

## ІМІДЖ ГРОМАДИ





СОЛОТВИНСЬКОЇ ГРОМАДИ,  
Івано-Франківська область,  
Україна, 2023

## СПІВПРАЦЯ ГРОМАДИ

### Перелік укладених меморандумів про співпрацю:

- Меморандум про співпрацю з Благодійною організацією «Благодійний фонд «Рокада», який спрямований на визначення та задоволення потреб ВПО, що проживають на території громади.
- Договір про співробітництво територіальних громад у формі делегування виконання окремих завдань ( у сфері містобудування та архітектури) між Лисецькою та Солотвинською територіальними громадами;
- Договір про співпрацю з Івано-Франківським національним університетом нафти і газу у галузі навчальної, інформаційної, наукової та спортивно-масової роботи;
- Договір про співпрацю між Солотвинською селищною радою та Івано-Франківською Архієпархією УГКЦ в напрямку підвищення фахового рівня педагогічних та науково-педагогічних працівників;
- Меморандум про взаєморозуміння та співпрацю між Солотвинською селищною радою та Молодіжною громадсько-екологічною організацією «Наш дім-Манява» про партнерські відносини в отриманні та пошуку гуманітарної допомоги;
- Меморандум про співпрацю щодо створення Центру надання адміністративних послуг з Проектом «PROSTO» щодо забезпечення необхідного фінансування створення ЦНАП;
- Меморандум про партнерство та співробітництво з представниками клубу замку Краснодар, Ланчинською, Делятинською, Молодьківською та Надвірнянською громадами щодо розвитку туризму для економічного та соціального розвитку громад;
- Меморандум про співпрацю та партнерство між Солотвинською селищною радою та Радою міжнародних наукових досліджень та обмінів «IREX» про сприяння розвитку молоді за демократичне європейське майбутнє;
- Меморандум про співпрацю та партнерство з Благодійною організацією «Благодійний фонд «Наш Сокіл» з приводу всебічного покращення становища внутрішньо переміщених осіб.
- Співпраця у рамках програми підтримки ініціатив місцевих карпатських громад, яку реалізує Асоціація «Єврорегіон Карпати – Україна» у рамках проєкту «Карпатська мережа регіонального розвитку». Мета проєкту спрямована на збереження та популяризацію історичної спадщини на території Богрівки, а саме австрійських дотів часів Першої світової війни.
- Проєкт «Долучайся, взаємодій, створюй: молодь за розвиток згуртованих і сталих громад» : Проєкт впроваджувався представництвом Міжнародної організації з міграції (МОМ) в Україні та фінансувався Посольством Великої Британії.



СОЛОТВИНСЬКОЇ ГРОМАДИ,  
Івано-Франківська область,  
Україна, 2023

## ТУРИСТИЧНА ПРИВАБЛИВІСТЬ

**Солотвинська громада** - невеличкий та затишний прикарпатський край, що простягнувся вздовж річки Бистриці Солотвинської та в передгір'ї Горган.

Життя громади поєднує в собі ритмічну сучасність та автентичну колоритність. Гордістю громади є національний природний парк «Синьогора», що розташований в околицях с. Гута. Парк створено з метою збереження, відтворення та раціонального використання типових і унікальних природних комплексів гірського масиву Горгани (Українські Карпати), що мають важливе природоохоронне, наукове, естетичне, рекреаційне та оздоровче значення.

Одним із найбільш туристично-привабливих місць в громаді є село Гута. Гута – межа між цивілізацією та дикою природою. Так званий, портал, який переносить кожного охочого із запиленого та задимленого міста в тихий та живописний гірський край.

Особливість села в тому, що за його межами закінчується траса, і закінчується вона гірськими, неймовірно красивими пейзажами та легендарним масивом Горгани. Неподалік Гути височіє найвища височина Горган – гора Сивуля (1 836 м).



**Найвідоміші вершини: Мала Сивуля (1 818 м), Ігровець (1804 м), Тавпиш (1 450 м), Подини (1 499 м)**

Неподалік гори Велика Сивуля знаходиться **«урочище Пекло»** – містична окраса Українських Карпат. Якщо дивитись на нього «в розріз», то це чудова ілюстрація утворення морських відкладів у давні геологічні періоди. Назва урочища не дуже оптимістична – це пов'язано як з місцевими пейзажами, так і з тим, що в часи війни, за розповідями місцевих, тут відбувалось масове знищення євреїв.



Відомим туристичним магнітом громади є **Манявський водоспад**, що знаходиться в с. Манява. Манявський водоспад є гідрологічною пам'яткою природи. Водоспад розташований на річці Манявці (притока Бистриці Солотвинської), у мальовничій ущелині, серед стрімких гір. Висота падіння води близько. 20 м.



Один з найвищих водоспадів в Українських Карпатах.

На околицях села знаходиться **президентська резиденція «Синьогора»**. Сьогодні резиденція відкрита для всіх охочих.



СОЛОТВИНСЬКОЇ ГРОМАДИ,  
Івано-Франківська область,  
Україна, 2023

## 10 ПЕРЕВАГ СОЛОТВИНСЬКОЇ ГРОМАДИ



1. Вигідне географічне розташування, знаходиться неподалік обласного центру Івано-Франківська;
2. Логістична зручність розташування громади, компактність в отриманні всіх необхідних соціальних послуг (центр громади знаходиться не далі як за 20 кілометрів від населених пунктів);
3. Наявна розвинута транспортна інфраструктура. Близькість до українсько-польського кордону;
4. Мережа установ охорони здоров'я, культури, спорту, і дозвілля створює комфортну територію для життя;
5. Унікальний туристичний та рекреаційний потенціал. На території громади знаходяться відомі в Україні туристичні об'єкти, що наразі не мають достатньої розвинутої інфраструктури, а відповідно ринок туристичних послуг не має конкуренції. Відсутність підприємств-забруднювачів;
6. Забезпеченість кваліфікованими людськими ресурсами, що легко адаптується до вимог ринку;
7. Значні сировинні ресурси краю (ліс, нафта, газ, сировина для хімічної та будівельної галузей);
8. Розвинута мережа пожежно-рятувальних підрозділів (2 державні пожежно-рятувальні пости та 2 місцеві пожежні команди);
9. Розвинута сфера торгівлі та послуг;
10. Відкрито сучасний ЦНАП.



СОЛОТВИНСЬКОЇ ГРОМАДИ,  
Івано-Франківська область,  
Україна, 2023

### ***Вітаю!***

*Солотвинська територіальна громада є новоствореною, прогресивною громадою, зацікавленою у сталому розвитку та продуктивній довгостроковій співпраці з потенційними інвесторами.*

*Залучення інвестицій та підтримка розвитку локального підприємництва є одним із ключових пріоритетів роботи Солотвинської селищної ради.*

*Сьогоднішня Солотвинська громада це - аграрна, екологічно чиста, туристично-приваблива адміністративно-територіальна одиниця Івано-Франківщини. Наша громада одна із найбільш екологічно чистих в Україні, де немає жодних промислових підприємств, що є запорукою здоров'я її мешканців. Громада високої культури, в якій комфортно і цікаво жити.*

*Ми реалізуємо багато селищних програм, ми втілюємо в життя проекти розвитку в різних галузях економіки, гуманітарних сферах, ми беремо участь у різноманітних проєктах та програмах. Одним словом ми робимо все можливе, аби створити максимально сприятливі та комфортні умови для життя. Дуже сподіваємось, що й ви, розвиваючи власний бізнес в нашій громаді максимально сприятимете її розвитку.*

*На території громади Ви знайдете надійних партнерів, вигідні пропозиції, а також підтримку влади у реалізації інвестиційних проєктів. Тож, прямуймо у крок до спільної мети та кращого майбутнього!*

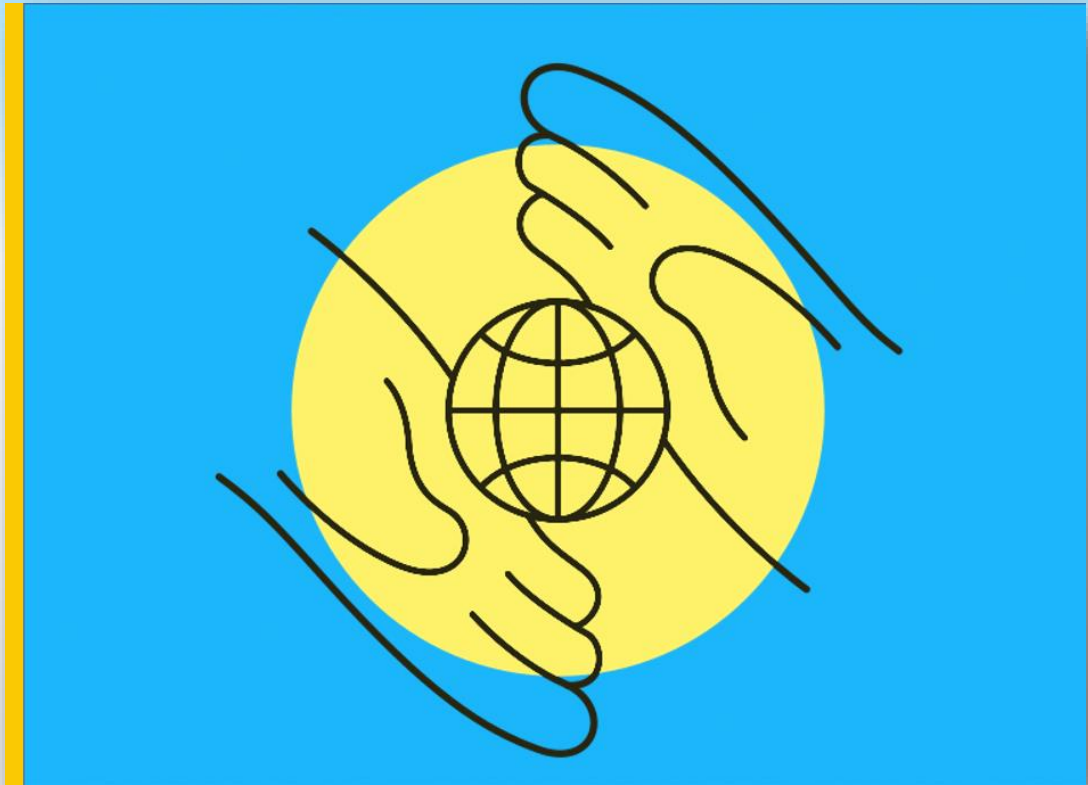
**З повагою – селищний голова Манолій ПІЦУРЯК**





СОЛОТВИНСЬКОЇ ГРОМАДИ,  
Івано-Франківська область,  
Україна, 2023

## КОНТАКТИ





СОЛОТВИНСЬКОЇ ГРОМАДИ,  
Івано-Франківська область,  
Україна, 2023

## КОНТАКТИ



Адреса: смт. Солотвин, вул. Чорновола, 7А



Контактний телефон: (03471)41-3-38



[https: //solotvyn.if.ua/](https://solotvyn.if.ua/)



[https: //www.facebook.com/solovyn.if.ua](https://www.facebook.com/solovyn.if.ua)



E-mail: [sonsel@meta.ua](mailto:sonsel@meta.ua)



Інвестиційний паспорт розроблено за підтримки  
Агенції регіонального розвитку Івано-Франківської області, 2023